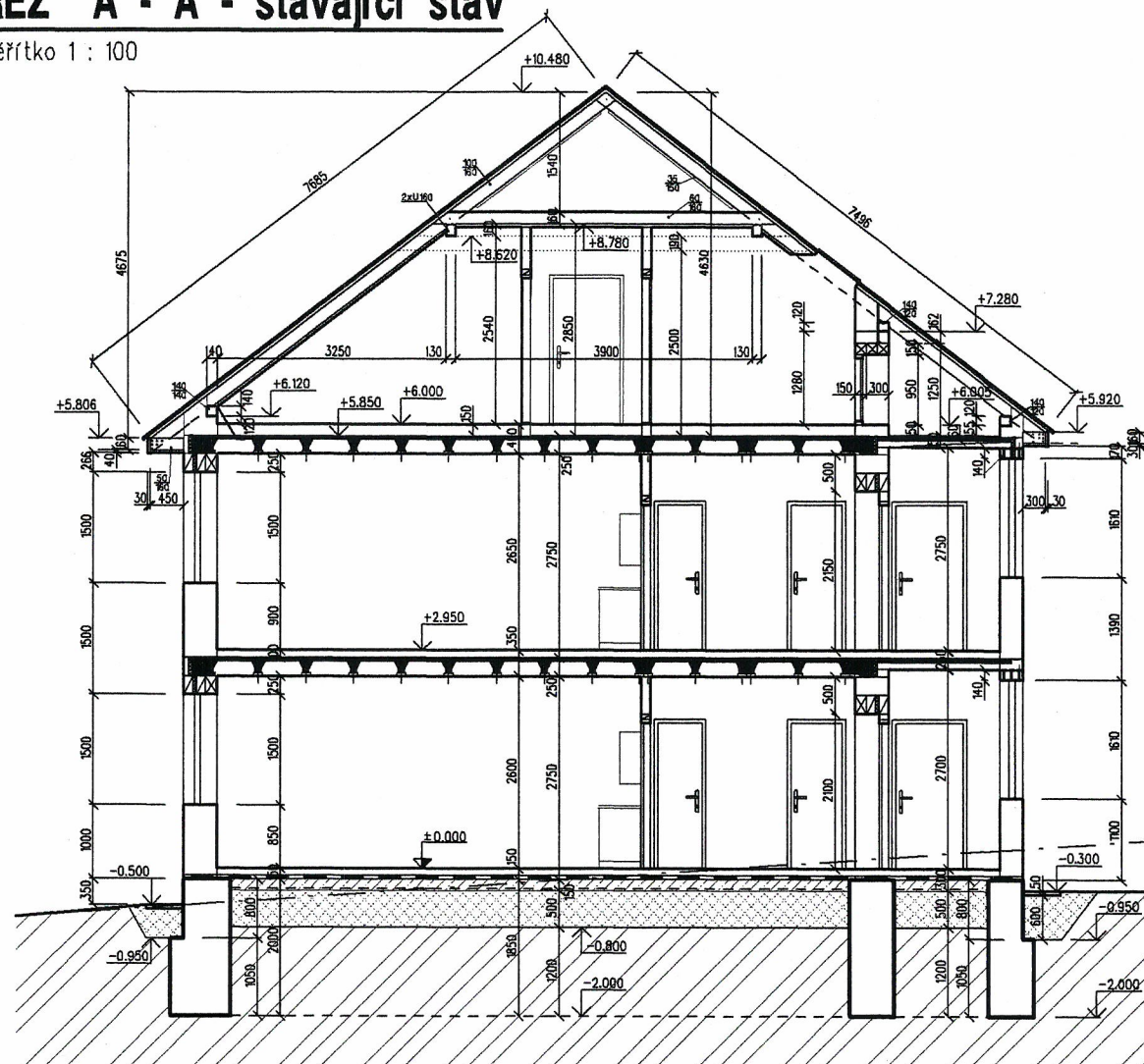


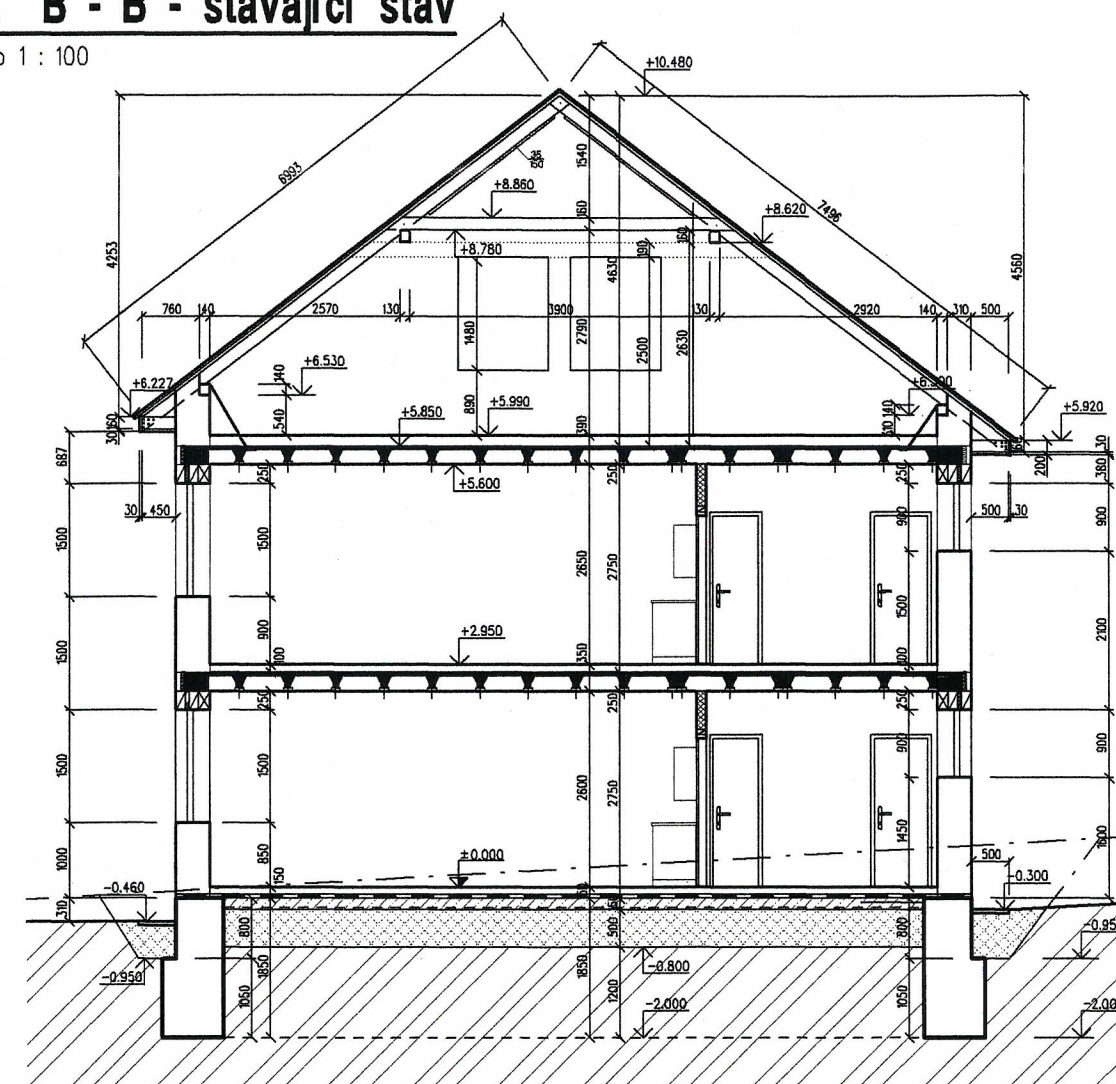
ŘEZ A - A - stávající stav

Měřítko 1 : 100




ŘEZ B - B - stávající stav

Měřítko 1 : 100



±0,000 = podlaha 1.NP

Okres:	BLANSKO
Obec:	Město Olešnice

ZODPOVĚDNÝ PROJEKTANT: ing. MUSIL Vladimír	KONTROLOVAL:	 PROJEKČNÍ KANCELÁŘ - JIRÁSKOVA 28, 67961 LETOVICE tel./fax. 516474639 e-mail: prokant@seznam.cz
VYPRACOVAL: ing. MUSIL Vladimír	KRESLIL: ing. MUSIL Vladimír	
INVESTOR: Město Olešnice náměstí Míru 20, 679 74 OLEŠNICE		
ZAKÁZKA: VESTAVBA PODKROVNÍCH BYTŮ Bytový dům Skalky, ulice Skalky č.p. 598 – par.č. 1546/16, OLEŠNICE	ČÍSLO ZAKÁZKY: 12 - 2016	
VÝKRES: ŘEZ A-A, B-B - stávající stav		PROFESE: STAVEBNÍ ÚPRAVY DATUM: IV/2016 STUPĚŇ: stavební řízení MĚŘÍTKO: 1 : 100 Č.VÝKRESU: 102